

# RUBINETTO AUTOMATICO MIGNON

## MIGNON AUTOMATIC COUPLING

### CARATTERISTICHE TECNICHE PRINCIPALI - MAIN TECHNICAL FEATURES

**MATERIALI DI COSTRUZIONE:**  
OTTONE NICHELATO (EN 12164 - CW614N) -  
ACCIAIO INOX

**PRESSIONE MAX D'ESERCIZIO:**  
12 BAR (1,2 MPa)

**TEMPERATURA DI LAVORO:**  
-10°C (253°K), +80°C (343°K)

**CONSTRUCTION MATERIALS:**  
NICKEL PLATED BRASS (EN 12164 - CW614N) -  
STAINLESS STEEL

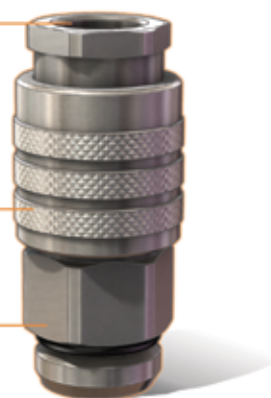
**MAX WORKING PRESSURE:**  
12 BAR (1,2 MPa)

**WORKING TEMPERATURE:**  
-10°C (253°K), +80°C (343°K)

ATTACCO INSERTI  
PLUGS COUPLING

GHIERA DI SBLOCCO  
OUTER SLEEVE

ATTACCO TERMINALE  
TERMINAL COUPLING



### O-RING/GUARNIZIONI - O-RING/RUBBER-GASKET

GUARNIZIONI IN GOMMA ANTIOILIO NBR - OIL-PROOF RUBBER PACKINGS NBR

### TIPOLOGIE DI CONNESSIONI - CONNECTIONS TYPE



CILINDRICO-METRICO CON O-RING  
PARALLEL-METRIC WITH O-RING  
UNI-ISO 228/1 - UNI 5542-65



CILINDRICO FEMMINA  
FEMALE PARALLEL  
UNI-ISO 228/1

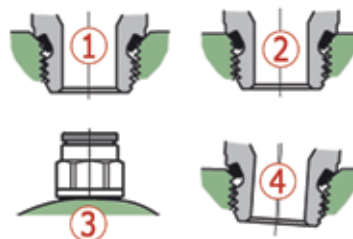


RESCA  
HOSE END

### CARATTERISTICHE DELLA FILETTATURA EASY - EASY THREAD FEATURES

Il sistema brevettato di tenuta con ORING tipo EASY assicura il **MINIMO INGOMBRO DELLA CHIAVE** esagonale esterna e garantisce applicazioni sicure su sedi filettate imperfette con: 1=**SMUSSO GRANDE** d'invito del filetto femmina - 2=**SMUSSO PICCOLO** d'invito del filetto femmina - 3=filettatura su **SUPERFICI CURVE** - 4=filettatura **NON PERPENDICOLARE** al piano di

The patented seal system with ORING on the thread EASY type ensures the **MINIMUM HINDRANCE OF THE HEXAGONAL KEY** and grants sure applications on imperfect threaded seats with: 1=**BIG INVITATION CHAMFER** of the female thread - 2=**SMALL INVITATION CHAMFER** of the female thread - 3=thread on **CURVED SURFACES** - 4=thread **NOT PERPENDICULAR** to the substructure



### CODIFICA RUBINETTO COMPATTO - COMPACT COUPLING CODING

SERIE ARTICOLO  
SERIES

**RAM F 08**

FILETTO/CONNESSIONE - THREAD/CONNECTION

TIPO ATTACCO - CONNECTION TYPE

### TIPOLOGIE DI INNESTI DISPONIBILI - AVAILABLE PLUGS



D=Ø5

Portata massima a 6bar = 950NI/h  
Max flow rate at 6bar = 950NI/h

### CODIFICA INNESTI - PLUGS CODING

SERIE ARTICOLO  
SERIES

**I F M 008**

DIMENSIONE ATTACCO INGRESSO  
INPUT COUPLING DIMENSION

ATTACCO INGRESSO - INPUT COUPLING

TIPO INNESTO - PLUG TYPE